

フンバライド®防潮堤・耐水壁

GEOSTR ジオスター株式会社

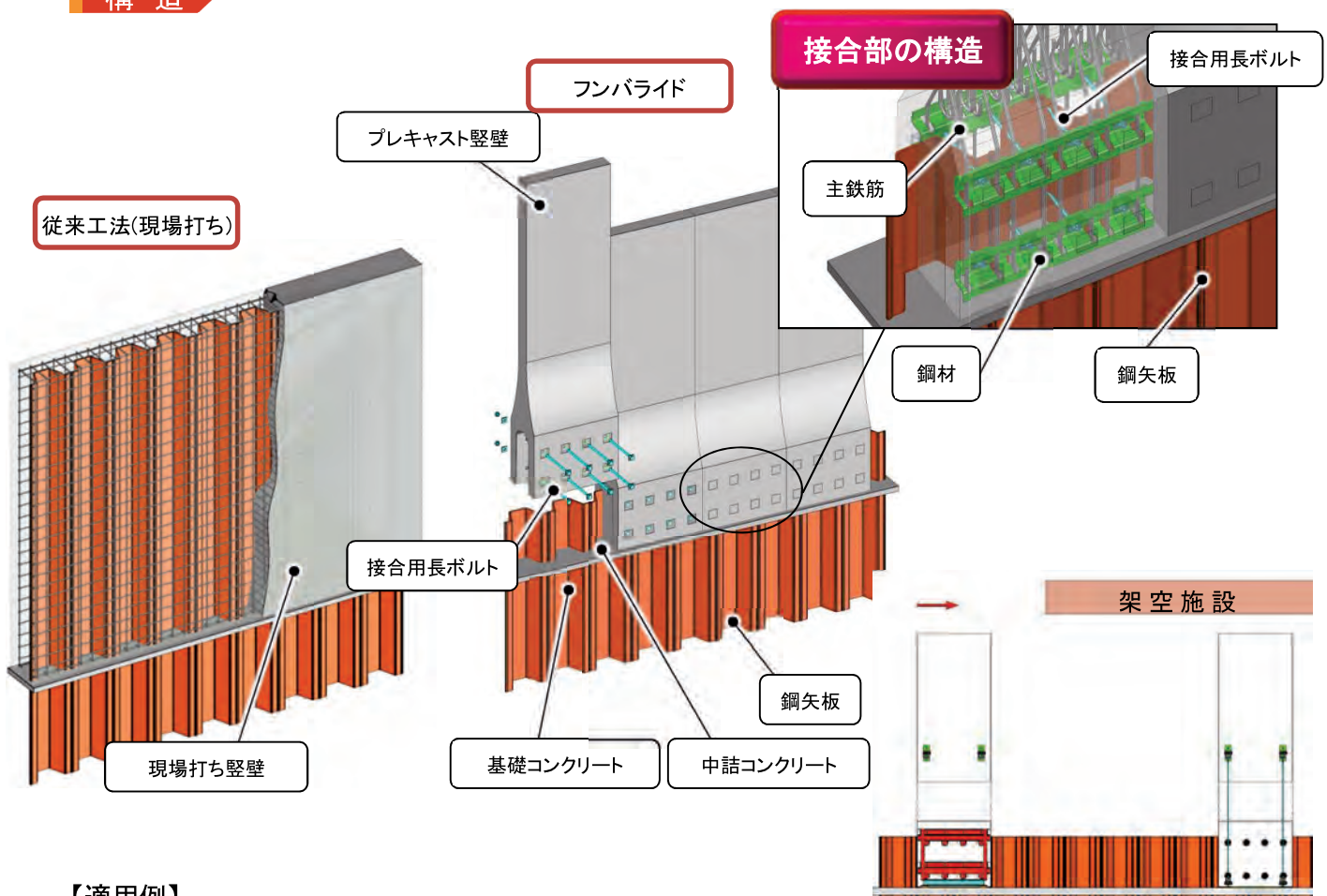
特許登録済

鋼矢板の上にプレキャスト縦壁がまたがり(Ride)、踏ん張っている防潮堤

特徴

- 鋼材とコンクリートを有効に活用することで粘り強い構造を実現。鋼材は全てコンクリートで被覆されるため、高い耐久性を有します。
- 構成部材を全てプレキャスト化することで急速施工、工期短縮が可能です。
- プレキャスト構造のため、現地における高所型枠・配筋作業は完全省略でき、安全性を確保。現場の場所打ちコンクリートを最小限に抑えられます。
- 現地作業は鋼矢板の打込み・プレキャスト部材の接合・接合部のコンクリート施工のため特殊な作業はなく、熟練工が不要です。
- 最適化された鋼材を配置することでスリムな接合構造を実現し、用地幅を最小限にします。

構造



【適用例】

- ・架空施設があり、上空制限がある箇所や、クレーンが横付けできない狭隘地において、横スライドさせて施工することができます。
- ・洪水時の防水壁としても適用可能です。

性能実験

- 鋼矢板とプレキャスト縦壁の接合部の一体性を評価するために、津波・波浪による水平荷重を考慮した正負交番載荷実験を実施しています。
- 津波・波浪による水平荷重において一体性は損なわれず、弾性域で挙動を示し、十分な安全性を有する事を確認しています。



載荷装置

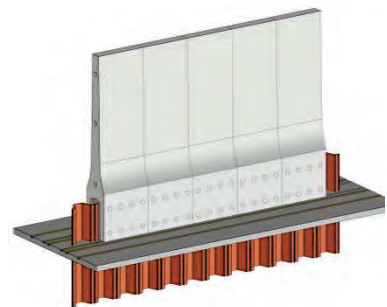
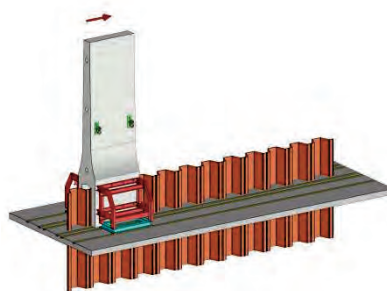
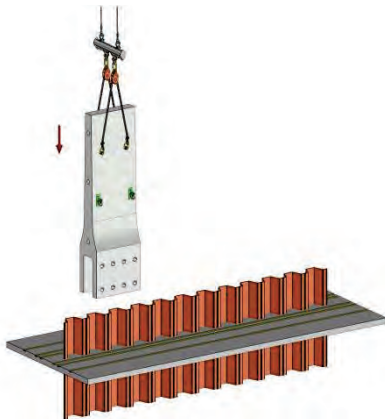
施工方法

※上空制限がある場合の施工方法です。

① プレキャスト縦壁建込

② プレキャスト縦壁の横スライド

③ ①②繰り返し完成



鋼矢板打込み～完成まで**足場レス**を実現しました。現場作業のほとんどが地上で行われるため、**安全性**、**施工性**に優れた工法です。

採用実績

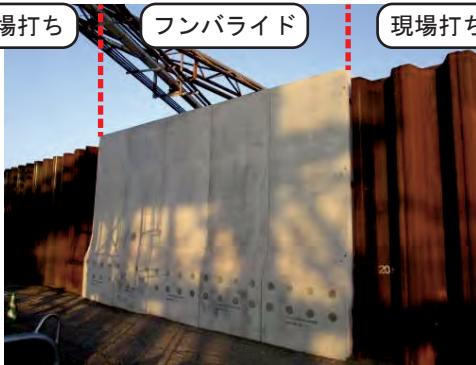
現場打ち

フンバライド

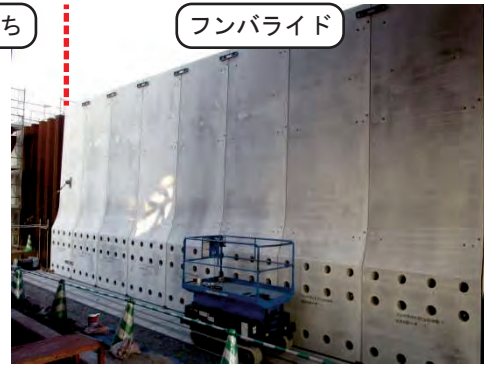
現場打ち

現場打ち

フンバライド



壁高 H=6.0m



壁高 H=6.5m

製品お問合せ



ジオスター株式会社

<https://www.geostr.co.jp>

営業本部

営業第1部 TEL. 03(5844)1208

北海道支店 TEL. 011(350)5150

大阪支店 TEL. 06(6210)2920

北陸営業所 TEL. 076(203)8099

仙台支店 TEL. 022(221)8631

九州支店 TEL. 092(441)0014

名古屋支店 TEL. 052(269)3680

沖縄営業所 TEL. 098(877)1230

〈ご注意とお願い〉 本資料に記載された技術情報は、製品の代表的な特性や性能を説明するものであり、「規格」の規定事項として明記したものを除き、保証を意味するものではありません。本資料に記載されている情報の誤った使用または不適切な使用等によって生じた損害につきましては責任を負いかねますので、ご了承ください。また、これらの情報は、今後予告なしに変更される場合がありますので、最新の情報については、担当部署にお問い合わせください。本資料に記載された内容の無断転載や複製はご遠慮ください。本資料に記載された製品または役務の名称は、当社および当社の関連会社の商標または登録商標、或いは、当社および当社の関連会社が使用を許諾された第三者の商標または登録商標です。その他の製品または役務の名称は、それぞれ保有者の商標または登録商標です。※「フンバライド」は、ジオスター(株)の登録商標です。