



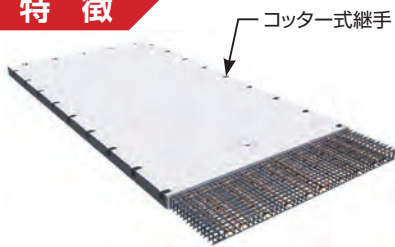
# NIPPON STEEL

## 高強度PRC版

### GEOSTR ジオスター株式会社

高強度 PRC 版は、車両の大型化、交通量の増加、軟弱地盤等厳しい立地条件に対して高い耐久性を有するコンクリート舗装です。くさび状の継手金物を挿入するコッター式継手により、版同士を一体化でき急速施工も可能です。

#### 特徴

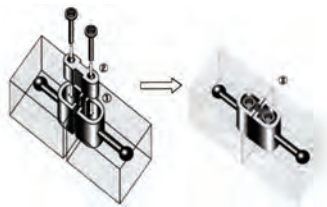


- ▶ 高強度コンクリート（設計基準強度60N/mm<sup>2</sup>）とラチストラス筋の組み合わせにより製造・施工時の変形を抑制し、版を薄肉化・大型化しました。
- ▶ 大型航空機荷重やその他重荷重に対して十分な対荷性、耐久性を有するコッター式継手で版同士を一体化します。
- ▶ 急速施工・即時開放が可能です。

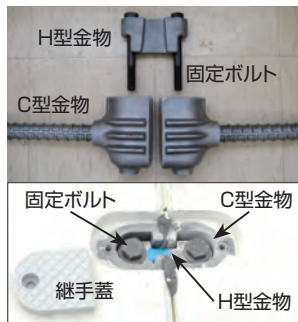
#### 構造詳細

##### ■ コッター式継手

C形金物にくさび形状のH型金物を挿入し、固定ボルトを締め込むことで継手面にプレストレスを導入します。

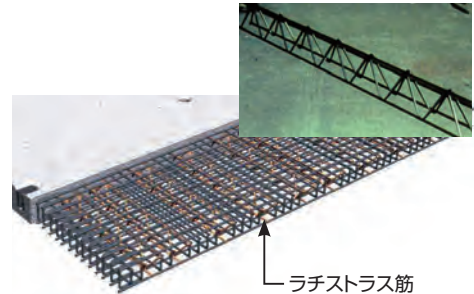


- ① H型金物挿入
- ② H型金物固定ボルト挿入
- ③ 所定トルクでボルト締付け



##### ■ ラチストラス筋

上下の鉄筋を、連続した三角形に曲げた鉄筋で連結した鉄筋です。

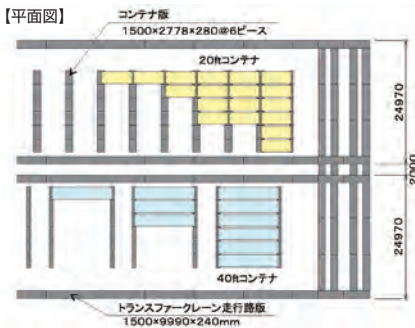


#### 採用実績

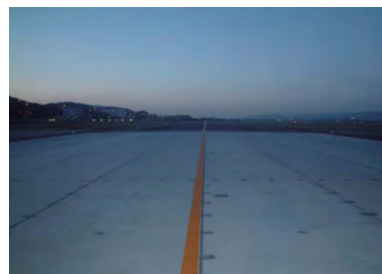
##### ■ 港湾(コンテナ版・トランスファークレーン走行路版)



【平面図】



##### ■ 空港(エプロン・誘導路)



# 道路用PRC版

道路用PRC版は、空港・港湾等の重荷重用の舗装版として実績のある高強度RCプレキャスト舗装版を、高強度 PRC 版研究会と共同で道路用に改良・開発した舗装版です。

## 特徴

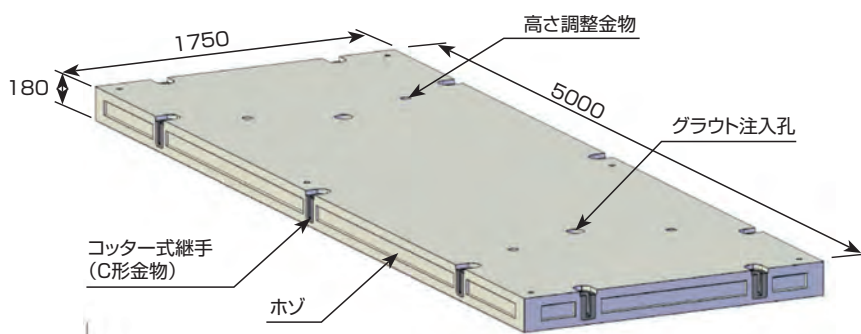
- ▶ 高強度コンクリート（設計基準強度 60N/mm<sup>2</sup>）とラチストラス筋を使用し剛性を高めています。
- ▶ コッター式継手とホゾで接合を強化します。
- ▶ 急速施工・即時開放が可能です。

## 用途・提案場所

- 急速施工が要求されるトンネル内・出入口、アンダーパス
- 全面交通規制が困難な道路交差点
- 頻繁に補修している道路

## 適用条件

- 路床：CBR3%以上
- 路盤：最低路盤厚 15cm
- 支持力係数  
K<sub>30</sub> = 200MPa/m以上



## 採用実績



補修頻発箇所



交差点



沈下対策

製品お問合せ



ジオスター株式会社

<https://www.geostr.co.jp/>

営業本部

営業第1部 TEL. 03(5844)1208

北海道支店 TEL. 011(350)5150

大阪支店 TEL. 06(6210)2920

北陸営業所 TEL. 076(203)8099

仙台支店 TEL. 022(221)8631

九州支店 TEL. 092(441)0014

名古屋支店 TEL. 052(269)3680

沖縄営業所 TEL. 098(877)1230

〈ご注意とお願い〉 本資料に記載された技術情報は、製品の代表的な特性や性能を説明するものであり、「規格」の規定事項として明記したものの以外は、保証を意味するものではありません。本資料に記載されている情報の誤った使用または不適切な使用等によって生じた損害につきましては責任を負いかねますので、ご了承ください。また、これらの情報は、今後予告なしに変更される場合がありますので、最新の情報については、担当部署にお問い合わせください。本資料に記載された内容の無断転載や複製はご遠慮ください。本資料に記載された製品または役務の名称は、当社および当社の関連会社の商標または登録商標、或いは、当社および当社の関連会社が使用を許諾された第三者の商標または登録商標です。その他の製品または役務の名称は、それぞれ保有者の商標または登録商標です。