



# NIPPON STEEL

## ジオスター工事ラインアップ

### GEOSTR ジオスター株式会社

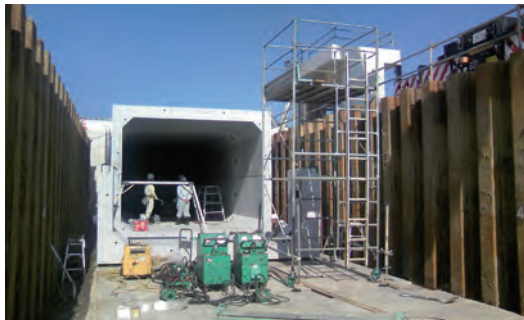
#### ボックスカルバート・アーチカルバート・共同溝設置工事



ボックスカルバート



アーチカルバート

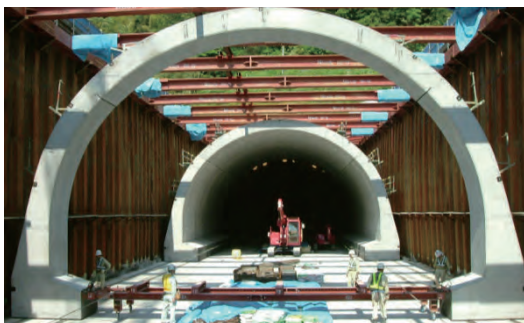


樋門本体 函渠工 (可とうボックスカルバート)



共同溝

#### モジュラーチ・大型プレキャストボックスカルバート設置工事



モジュラーチ



大型プレキャストボックスカルバート

#### ボックスベアリング横引き工法



油圧ジャッキ (連続稼動) による横引き工法



電動ウインチによる横引き工法

コンクリート矢板打込み工事



油圧パイプロ・ジェット併用工法



油圧圧入工法（サイレントパイラー）



パイプロ・ジェット併用工法



ミニウォール工法

プレキャスト式雨水地下貯留施設設置工事



底板現場打ち部（コンクリート打設）



雨水貯留部

プレキャスト背割板設置工事



ヒューム管内



セグメント内

製品お問合せ



ジオスター株式会社

<https://www.geostr.co.jp/>

営業本部

営業第1部 TEL. 03(5844)1208

北海道支店 TEL. 011(350)5150

大阪支店 TEL. 06(6210)2920

北陸営業所 TEL. 076(203)8099

仙台支店 TEL. 022(221)8631

九州支店 TEL. 092(441)0014

名古屋支店 TEL. 052(269)3680

沖縄営業所 TEL. 098(877)1230

〈ご注意とお願い〉 本資料に記載された技術情報は、製品の代表的な特性や性能を説明するものであり、「規格」の規定事項として明記したものの以外は、保証を意味するものではありません。本資料に記載されている情報の誤った使用または不適切な使用等によって生じた損害につきましては責任を負いかねますので、ご了承ください。また、これらの情報は、今後予告なしに変更される場合がありますので、最新の情報については、担当部署にお問い合わせください。本資料に記載された内容の無断転載や複製はご遠慮ください。本資料に記載された製品または役務の名称は、当社および当社の関連会社の商標または登録商標、或いは、当社および当社の関連会社が使用を許諾された第三者の商標または登録商標です。その他の製品または役務の名称は、それぞれ保有者の商標または登録商標です。