



NIPPON STEEL

ベアリング横引き工法[®]

GEOSTR ジオスター株式会社

ボックスカルバートを所定の搬入口より吊りおろし、ベアリング（鋼球）とウインチまたは移動機械によりレール（形鋼）に沿って牽引し、ボックスカルバートを敷設する工法
民家の密集した狭い場所、交通量の多い道路下、橋梁および鉄道下の横断等の施工に最適

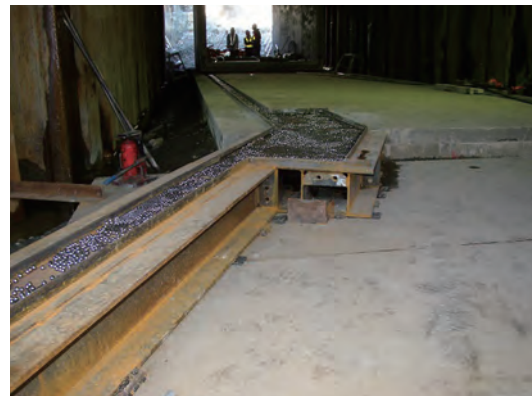
特徴



- ▶ 施工ヤードが狭くても、円滑な敷設作業ができます。
- ▶ 搬入作業と敷設作業が分離でき、急速施工ができます。
- ▶ 地上部が開放できるので、交通制限が大幅に抑えられます。
- ▶ 従来工法に比べ、掘削幅が大きく低減されます。
- ▶ 従来工法に比べ、縦方向のPC緊張力が20%程度に低減されます。
- ▶ 縦断勾配は10%まで対応できます。
- ▶ 用途は都市排水路、共同構、地下道などに適用できます。
- ▶ 施工方法が簡単なため、特殊機材や熟練工は不要です。

工法案内

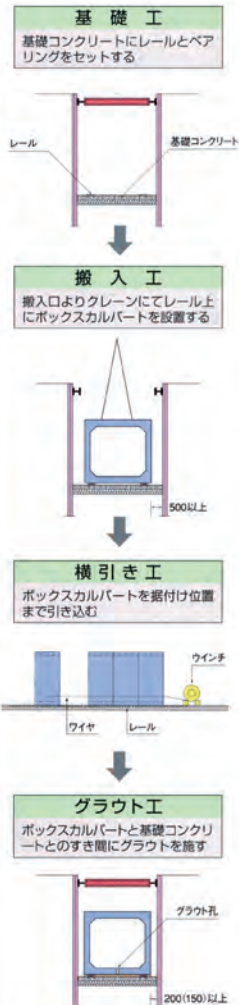
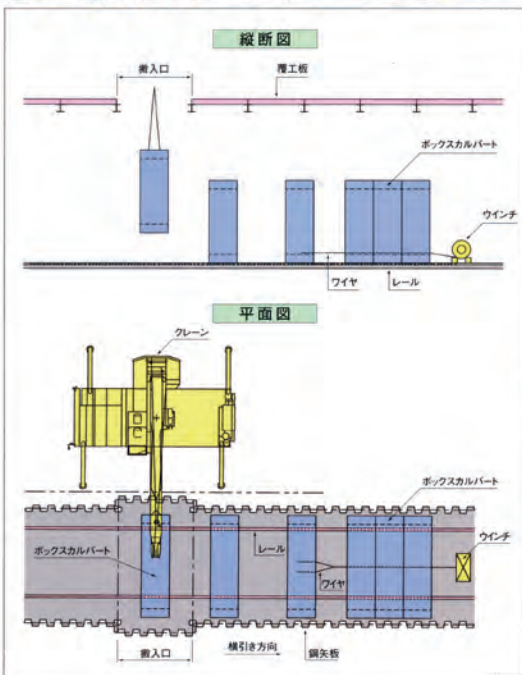
■ 曲線・折れ点部も対応できます。



■ 製品の大きさや重量を選びません。



施工手順



レール敷設



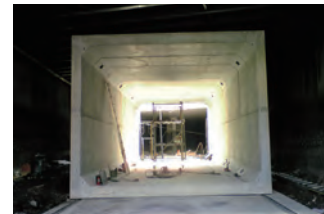
横引き



製品投入



設置完了



工法比較

工法	ボックスベアリング横引き工法	従来工法
断面図		
掘削余裕幅	b=200mm以上	b=500mm以上
仮設道路	不要	必要
敷設精度	○	○
安全性	○	○

製品お問合せ

GEOSTR ジオスター株式会社

<https://www.geostr.co.jp/>

営業本部

営業第1部 TEL. 03(5844)1208
北海道支店 TEL. 011(350)5150
大阪支店 TEL. 06(6210)2920

北陸営業所 TEL. 076(203)8099
仙台支店 TEL. 022(221)8631
九州支店 TEL. 092(441)0014

名古屋支店 TEL. 052(269)3680
沖縄営業所 TEL. 098(877)1230

〈ご注意とお願い〉 本資料に記載された技術情報は、製品の代表的な特性や性能を説明するものであり、「規格」の規定事項として明記したものの以外は、保証を意味するものではありません。本資料に記載されている情報の誤った使用または不適切な使用等によって生じた損害につきましては責任を負いかねますので、ご了承ください。また、これらの情報は、今後予告なしに変更される場合がありますので、最新の情報については、担当部署にお問い合わせください。本資料に記載された内容の無断転載や複製はご遠慮ください。本資料に記載された製品または役務の名称は、当社および当社の関連会社の商標または登録商標、或いは、当社および当社の関連会社が使用を許諾された第三者の商標または登録商標です。その他の製品または役務の名称は、それぞれ保有者の商標または登録商標です。