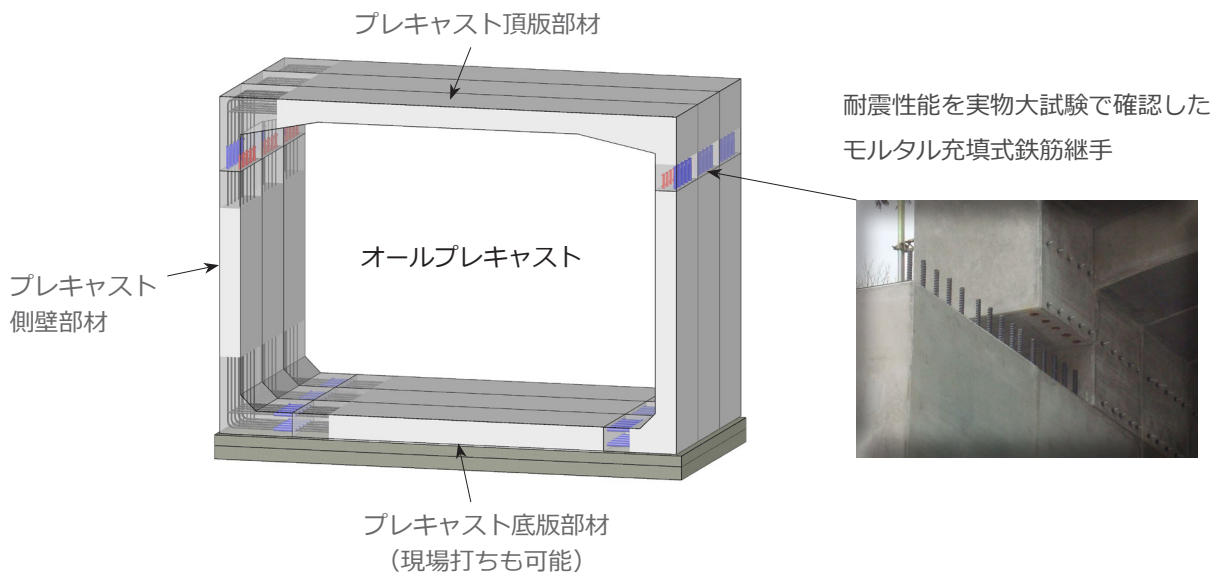


# ジオウェアカルバート（ボックスタイプ）

大型プレキャストボックスカルバートの決定版

耐震継手で適用範囲拡大

略称「ジオボックス」

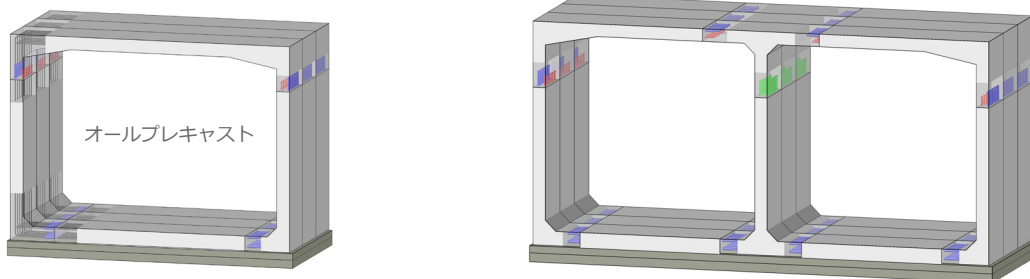


## 特徴

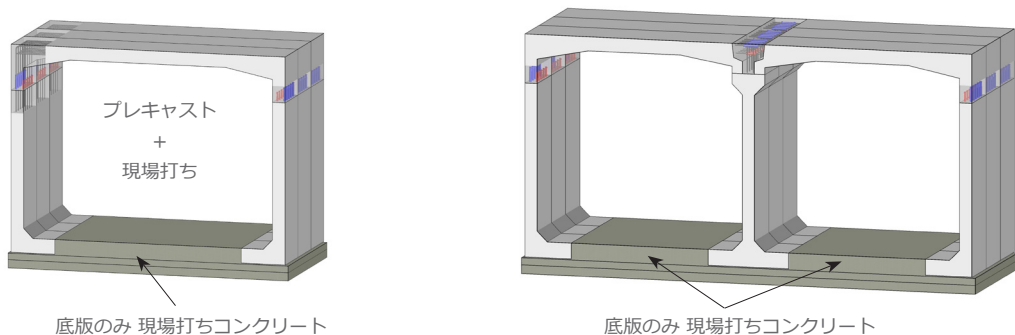
- ▶ 分割式ボックスカルバートであるため、自由な断面が構築できます。
- ▶ 合理的な分割方式により、製品の運搬や施工が容易に行えます。
- ▶ 頂版、側壁、および底版部材は、耐震性能を実物大試験で確認したモルタル充填式鉄筋継手で連結します（底版部材は、現場打ちコンクリートも可能です）。
- ▶ 一般的な大型ボックスカルバートの断面に加えて、内空幅 10m 以上の大断面にも対応できます。
- ▶ 全断面を現場打ちする場合に比較して、軽量化を図れるとともに、工期短縮、省人化を図ることができます。
- ▶ 国土交通省、新技術情報システム NETIS 登録済 NETIS No.KT-150095-A

## タイプ

- ▶ オールプレキャスト（頂版、側壁、底版）



- ▶ プレキャスト（頂版、側壁） + 現場打ちコンクリート（底版）



## 継手部耐震性能確認試験

- ▶▶ 継手の耐震性能を確認するため、梁の繰返し正負交番曲げ試験を実施しています。
- ▶▶ 継手に使用するモルタル充填式鉄筋継手は、継手なしの場合と同等の曲げ剛性を有しており、十分な耐震性能があることを実物大試験で確認しています。



負曲げ荷重状況



正曲げ荷重状況

## 施工実績

- ▶▶ 空港内連絡道路用 大型ボックスカルバート 12,500 × 6,000  
オールプレキャストカルバート、全体6分割（頂版は3分割で地組）、ボックスベアリング横引き工法による敷設



- ▶▶ 道路用 大型ボックスカルバート 12,600 × 6,500  
オールプレキャストカルバート、全体6分割（頂版は3分割で地組）



製品お問合せ



ジオスター株式会社

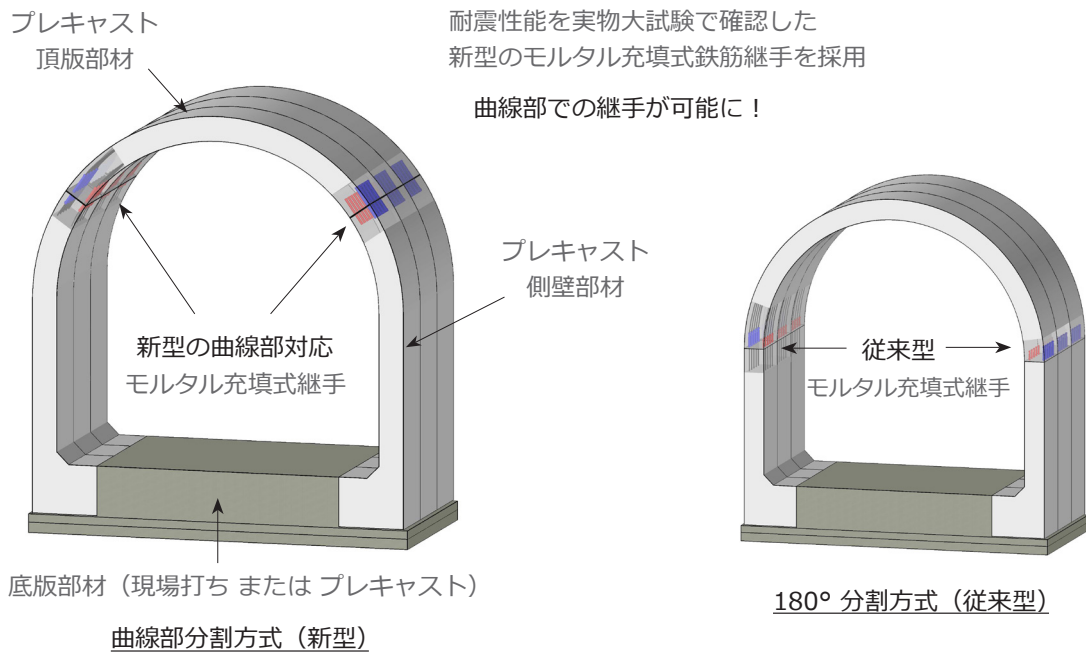
ホームページ刷新しました！  
<http://www.geostr.co.jp/>

営業統括本部	土木営業グループ	TEL 03(5844)1208	FAX 03(5844)1221	関西事業部 大阪支店	TEL 06(6202)7610	FAX 06(6202)7613
	仙台支店	TEL 022(221)8631	FAX 022(221)8633	九州事業部 九州支店	TEL 092(441)0014	FAX 092(441)7819
	札幌営業所	TEL 011(563)2245	FAX 011(563)2246			
	名古屋支店	TEL 052(201)8871	FAX 052(201)8873			
	静岡営業所	TEL 0547(47)3133	FAX 0547(46)1098			

〈ご注意とお願い〉 本資料に記載された技術情報は、製品の代表的な特性や性能を説明するものであり、「規格」の規定事項として明記したもの以外は、保証を意味するものではありません。本資料に記載されている情報の誤った使用または不適切な使用等によって生じた損害につきましては責任を負いかねますので、ご了承ください。また、これらの情報は、今後予告なしに変更される場合がありますので、最新の情報については、担当部署にお問い合わせください。本資料に記載された内容の無断転載や複写はご遠慮ください。本資料に記載された製品または役務の名称は、当社および当社の関連会社の商標または登録商標、或いは、当社および当社の関連会社が使用を許諾された第三者の商標または登録商標です。その他の製品または役務の名称は、それぞれ保有者の商標または登録商標です。

# ジオウェアカルバート（アーチタイプ）

大型プレキャストアーチカルバートの決定版 曲線部対応耐震継手で適用範囲拡大 略称「ジオアーチ」



## 特徴

- ▶▶ 大断面用に開発した大型の分割式アーチカルバートであり、高土被りに対応できます。
- ▶▶ 耐震性能を実物大試験で確認した、曲線部でも施工可能な新型のモルタル充填式鉄筋継手の採用により、従来施工できなかったアーチ部途中での継手が可能となりました。
- ▶▶ これにより、大断面カルバートの場合、合理的な分割により製品の運搬や施工が容易に行えるとともに、従来型の継手使用の場合に比較して、工事費の縮減が可能となりました。
- ▶▶ 全断面を現場打ちする場合に比較して、軽量化を図れるとともに、工期短縮と省力化を図ることができます。
- ▶▶ 現場打ちコンクリートによる底版部材とプレキャスト側壁部材は、機械式継手で接合します。
- ▶▶ 国土交通省、新技術情報システム NETIS 登録済 [NETIS No.KT-150095-A](#)

## 新型鉄筋継手による曲線部施工

- ▶▶ 従来のモルタル充填式鉄筋継手は、直線部のみで、曲線部の施工はできませんでした。
- ▶▶ ジオウェアカルバート（アーチタイプ）では、曲線部でも施工可能な、新型のモルタル充填式鉄筋継手を採用することにより、下記のような円弧状プレキャストアーチ部材の施工が可能となりました。



新型継手部耐震性能確認試験

- ▶▶ 新型継手の耐震性能を確認するため、梁の繰返し正負交番曲げ試験を実施しています。
- ▶▶ 新型継手に使用するモルタル充填式鉄筋継手は、継手なしの場合と同等の曲げ剛性を有しており、十分な耐震性能があることを実物大試験で確認しています。



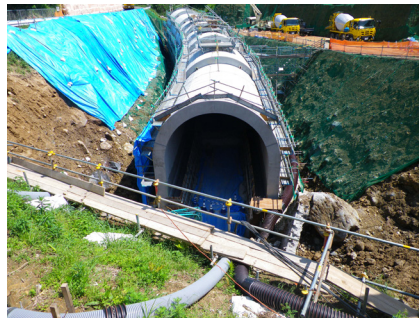
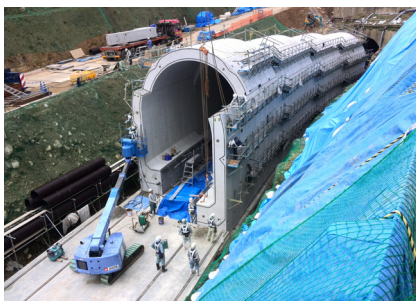
負曲げ载荷状況



正曲げ载荷状況

施工実績

- ▶▶ 高速道路インターチェンジ 水路用 大型アーチカルバート 6,000 × 6,500  
プレキャストカルバート（底版のみ現場打ちコンクリート）、全体4分割、曲線部分割方式（アーチ曲線部の継手）



- ▶▶ 道路用 大型アーチカルバート 8,500 × 7,130  
プレキャストカルバート（底版のみ現場打ちコンクリート）、全体4分割、曲線部分割方式（アーチ曲線部の継手）



製品お問合せ



ジオスター株式会社

ホームページ刷新しました！  
<http://www.geostr.co.jp/>

営業統括本部	土木営業グループ	TEL 03(5844)1208	FAX 03(5844)1221	関西事業部 大阪支店	TEL 06(6202)7610	FAX 06(6202)7613
	仙台支店	TEL 022(221)8631	FAX 022(221)8633	九州事業部 九州支店	TEL 092(441)0014	FAX 092(441)7819
	札幌営業所	TEL 011(563)2245	FAX 011(563)2246			
	名古屋支店	TEL 052(201)8871	FAX 052(201)8873			
	静岡営業所	TEL 0547(47)3133	FAX 0547(46)1098			

（ご注意とお願い） 本資料に記載された技術情報は、製品の代表的な特性や性能を説明するものであり、「規格」の規定事項として明記したもの以外は、保証を意味するものではありません。本資料に記載されている情報の誤った使用または不適切な使用等によって生じた損害につきましては責任を負いかねますので、ご了承ください。また、これらの情報は、今後予告なしに変更される場合がありますので、最新の情報については、担当部署にお問い合わせください。本資料に記載された内容の無断転載や複写はご遠慮ください。本資料に記載された製品または役務の名称は、当社および当社の関連会社の商標または登録商標、或いは、当社および当社の関連会社が使用を許諾された第三者の商標または登録商標です。その他の製品または役務の名称は、それぞれ所有者の商標または登録商標です。