



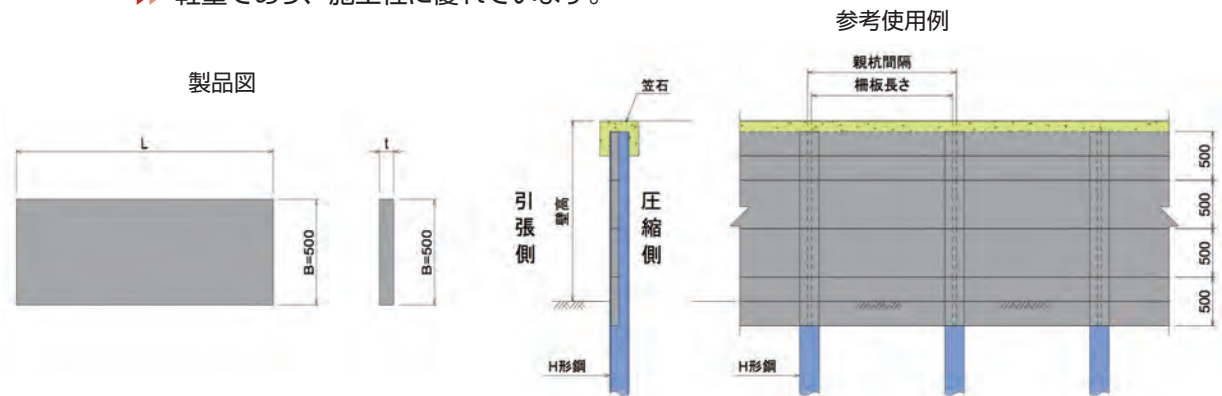
## コンクリート柵板 (BANW)

### GEOSTR ジオスター株式会社

#### 特徴

コンクリート柵板 (BANW) は、道路土留め部材です。

- ▶▶ 高強度コンクリート部材のため、高い耐久性を有しています (コンクリート強度 60N/mm<sup>2</sup>)。
- ▶▶ 軽量であり、施工性に優れています。



#### 規格

呼び名	寸法(mm)			抵抗曲げモーメント (kN・m/枚)	参考重量 (kg/枚)
	t	B	L		
BANW-80	80	500	1450	6.8	145
			1950		195
BANW-100	100	500	1450	11.8	181
			1950		244

#### 歩掛

(10枚当り)

世話役 (人)	特殊作業員 (人)	普通作業員 (人)	クレーン賃料(日)	諸雑費率 (%)
0.4	0.4	0.8	0.4	5.0

- (注) 1. 諸雑費は労務費、トラッククレーン賃料の合計額を上表の率に乗じた金額です。  
 2. 架設時間が1日未満となる場合は1日補償となります。  
 3. トラッククレーンの吊り能力は製品質量の5倍程度とします。

#### 用途



土留め



土留め

製品お問合せ

**GEOSTR** ジオスター株式会社

<https://www.geostr.co.jp/>

営業本部

営業第1部 TEL. 03(5844)1208

名古屋支店 TEL. 052(269)3680

九州支店 TEL. 092(441)0014

北海道支店 TEL. 011(596)8502

大阪支店 TEL. 06(6210)2920

沖縄営業所 TEL. 098(877)1230

仙台支店 TEL. 022(221)8631

〈ご注意とお願い〉 本資料に記載された技術情報は、製品の代表的な特性や性能を説明するものであり、「規格」の規定事項として明記したものを以外、保証を意味するものではありません。本資料に記載されている情報の誤った使用または不適切な使用等によって生じた損害につきましては責任を負いかねますので、ご了承ください。また、これらの情報は、今後予告なしに変更される場合がありますので、最新の情報については、担当部署にお問い合わせください。本資料に記載された内容の無断転載や複製はご遠慮ください。本資料に記載された製品または役務の名称は、当社および当社の関連会社の商標または登録商標、或いは、当社および当社の関連会社が使用を許諾された第三者の商標または登録商標です。その他の製品または役務の名称は、それぞれ保有者の商標または登録商標です。



# NIPPON STEEL

## 模様付コンクリート柵板 (MKB)

### GEOSTR ジオスター株式会社

#### 特徴

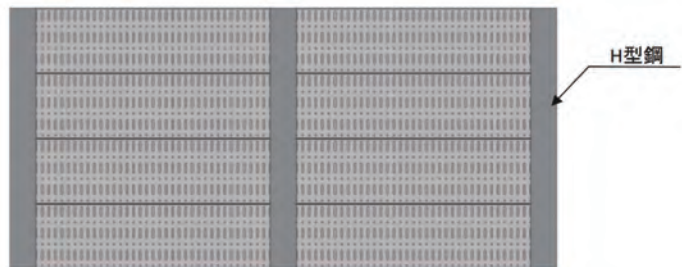
模様付コンクリート柵板 (MKB) は、景観に配慮した道路土留め部材です。

- ▶ 高強度コンクリート部材のため、高い耐久性を有しています (コンクリート強度 60N/mm<sup>2</sup>)。
- ▶ 軽量であり、施工性に優れています。
- ▶ 表面は模様加工がされており、太陽光の反射を軽減します。

模様付コンクリート柵板 (MKB)



施工イメージ



#### 規格

呼び名	寸法			抵抗曲げモーメント (kN・m/枚)	参考重量 (kg/枚)
	厚さ (mm)	幅 (mm)	長さ (mm)		
MKB-80	80	500	1450	6.8	145
			1950		195

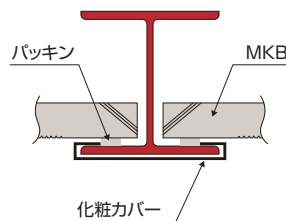


模様の外観状況

#### 親杭修景工法の特徴

景観性を重視する場合には、親杭修景工法もお選びいただけます。

- ▶ 親杭前面に専用化粧カバーを取り付けることにより景観性が向上します。
- ▶ 専用化粧カバーの材質は高耐候性塩化ビニル樹脂です。



化粧カバー貼付け

製品お問合せ

**GEOSTR** ジオスター株式会社

<https://www.geostr.co.jp/>

営業本部

営業第1部 TEL. 03(5844)1208

名古屋支店 TEL. 052(269)3680

九州支店 TEL. 092(441)0014

北海道支店 TEL. 011(596)8502

大阪支店 TEL. 06(6210)2920

沖縄営業所 TEL. 098(877)1230

仙台支店 TEL. 022(221)8631

〈ご注意とお願い〉 本資料に記載された技術情報は、製品の代表的な特性や性能を説明するものであり、「規格」の規定事項として明記したものの以外は、保証を意味するものではありません。本資料に記載されている情報の誤った使用または不適切な使用等によって生じた損害につきましては責任を負いかねますので、ご了承ください。また、これらの情報は、今後予告なしに変更される場合がありますので、最新の情報については、担当部署にお問い合わせください。本資料に記載された内容の無断転載や複製はご遠慮ください。本資料に記載された製品または役務の名称は、当社および当社の関連会社の商標または登録商標、或いは、当社および当社の関連会社が使用を許諾された第三者の商標または登録商標です。その他の製品または役務の名称は、それぞれ所有者の商標または登録商標です。