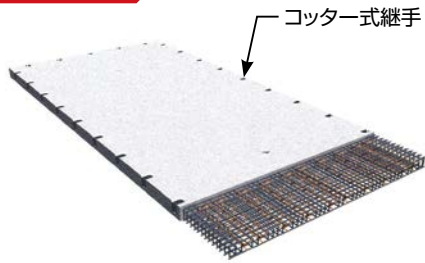


高強度PRC版

NETIS No.CB-020006-V

高強度 PRC 版は、車両の大型化、交通量の増加、軟弱地盤等厳しい立地条件に対して高い耐久性を有するコンクリート舗装です。くさび状の継手金物を挿入するコッター式継手により、版同士を一体化でき急速施工も可能です。

特徴

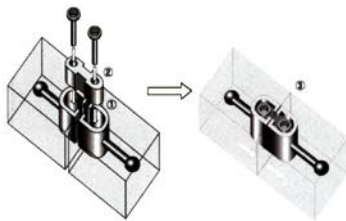


- ▶ 高強度コンクリート（設計基準強度 $60\text{N}/\text{mm}^2$ ）とラチストラス筋の組み合わせにより製造・施工時の変形を抑制し、版を薄肉化・大型化しました。
- ▶ 大型航空機荷重やその他重荷重に対して十分な対荷性、耐久性を有するコッター式継手で版同士を一体化します。
- ▶ 急速施工・即時開放が可能です。

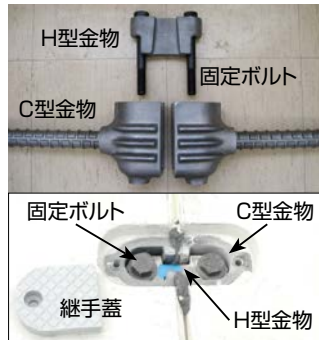
構造詳細

■ コッター式継手

C形金物にくさび形状のH型金物を挿入し、固定ボルトを締め込むことで継手面にプレストレスを導入します。

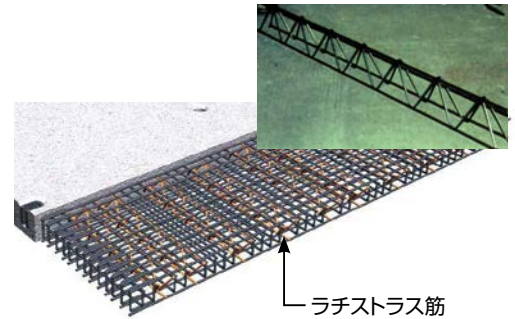


- ① H型金物挿入
- ② H型金物固定ボルト挿入
- ③ 所定トルクでボルト締め付け



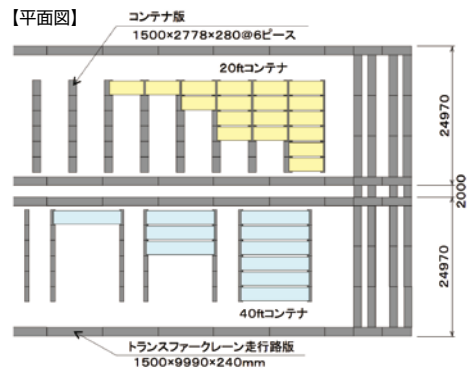
■ ラチストラス筋

上下の鉄筋を、連続した三角形に曲げた鉄筋で連結した鉄筋です。



採用実績

■ 港湾(コンテナ版・トランスファークレーン走行路版)



■ 空港(エプロン・誘導路)



道路用PRC版

NETIS No.CB-020006-V

道路用PRC版は、空港・港湾等の重荷重用の舗装版として実績のある高強度RCプレキャスト舗装版を、高強度 PRC 版研究会と共同で道路用に改良・開発した舗装版です。

特徴

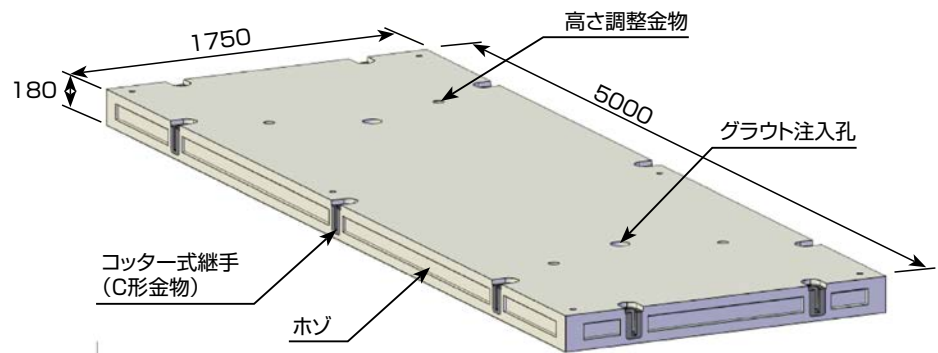
- ▶ 高強度コンクリート（設計基準強度 60N/mm²）とラチストラス筋を使用し剛性を高めています。
- ▶ コッター式継手とホゾで接合を強化します。
- ▶ 急速施工・即時開放が可能です。

用途・提案場所

- 急速施工が要求されるトンネル内・出入り口、アンダーパス
- 全面交通規制が困難な道路交差点
- 頻繁に補修している道路

適用条件

- 路床：CBR3%以上
- 路盤：最低路盤厚 15cm
- 支持力係数
k₃₀ = 200MPa/m以上



採用実績



補修頻発箇所



交差点



沈下対策

製品お問合せ



ジオスター株式会社

<http://www.geostr.co.jp/>

営業統括本部

土木営業グループ TEL. 03(5844)1208 FAX. 03(5844)1221
仙台支店 TEL. 022(221)8631 FAX. 022(221)8633
札幌営業所 TEL. 011(563)2245 FAX. 011(563)2246
名古屋支店 TEL. 052(201)8871 FAX. 052(201)8873
静岡営業所 TEL. 0547(47)3133 FAX. 0547(46)1098

関西事業部

大阪支店 TEL. 06(6202)7610 FAX. 06(6202)7613

九州事業部

九州支店 TEL. 092(441)0014 FAX. 092(441)7819

〈ご注意とお願い〉 本資料に記載された技術情報は、製品の代表的な特性や性能を説明するものであり、「規格」の規定事項として明記したもの以外は、保証を意味するものではありません。本資料に記載されている情報の誤った使用または不適切な使用等によって生じた損害につきましては責任を負いかねますので、ご了承ください。また、これらの情報は、今後予告なしに変更される場合がありますので、最新の情報については、担当部署にお問い合わせください。本資料に記載された内容の無断転載や複製はご遠慮ください。本資料に記載された製品または役務の名称は、当社および当社の関連会社の商標または登録商標、或いは、当社および当社の関連会社が使用を許諾された第三者の商標または登録商標です。その他の製品または役務の名称は、それぞれ保有者の商標または登録商標です。