

# ボックスカルバート

## 特徴



- ▶▶ 全国ボックスカルバート協会の規格製品です。
- ▶▶ 公益社団法人日本下水道協会によるI類認定製品です。
- ▶▶ 製品の敷設が非常に簡単で施工管理が容易です。
- ▶▶ 大幅な工期短縮が可能で工事公害の低減が図れ、経済性に優れています。
- ▶▶ 各種の継手方法が開発され、現場条件に最適な接合方法が選択できます。
- ▶▶ 現場条件により様々な施工方法を提案できます。
- ▶▶ 製品規格が道路土工 - カルバート工指針（公益社団法人日本道路協会）に記載されている製品です。

## 製品規格

### RC ボックスカルバート (T-25規格) (公社) 日本下水道協会I類認定品

種類	呼び名	適用土かぶり (m)	敷設形式
RCボックス	600×600～3500×2500	0.2～3.0	<ul style="list-style-type: none"> <li>・通常敷設型</li> <li>・縦方向連結型</li> </ul>

RCボックスカルバートは、鉄筋コンクリート構造の製品です。

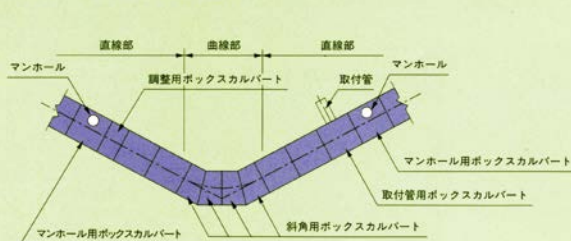
### PC ボックスカルバート (T-25規格) (公社) 日本下水道協会I類認定品

種類	呼び名	適用土かぶり (m)	敷設形式
PC-1.5型	1800×1200～5000×2500	0.5～1.5	<ul style="list-style-type: none"> <li>・通常敷設型</li> <li>・縦方向連結型</li> </ul>
PC-3.0型		1.51～3.0	

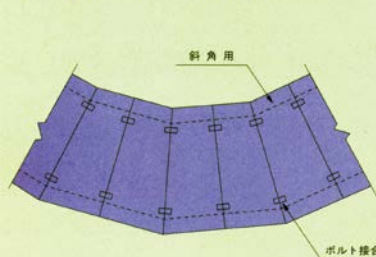
PCボックスカルバートは、ポストテンション方式のプレストレストコンクリート構造の製品で、土かぶりに応じて1.5型と3.0型の2種類があります。

## ■ 部材構成

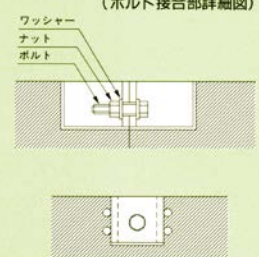
(1)ボックスカルバート平面割付図(例)



(2)曲線部、屈折点の敷設方法



(ボルト接合部詳細図)

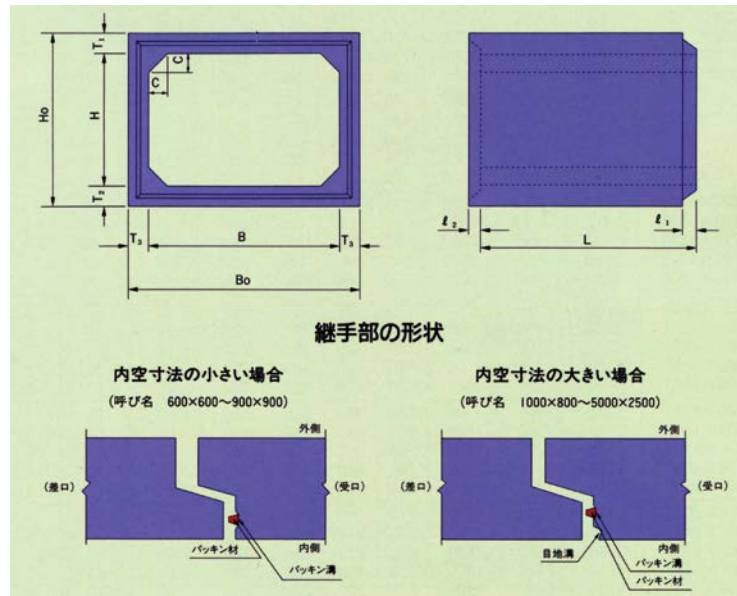


- 標準部材 …………… 直線部に使用する部材
- マンホール部材 …… 頂版に開口部を設け、点検のために人の出入りが出来る部材
- 取付管部材 …………… 取付管との開口部を設けた部材
- 斜角部材 …………… 曲線部に使用する部材
- 調整部材 …………… 製品の有効長を調整した部材

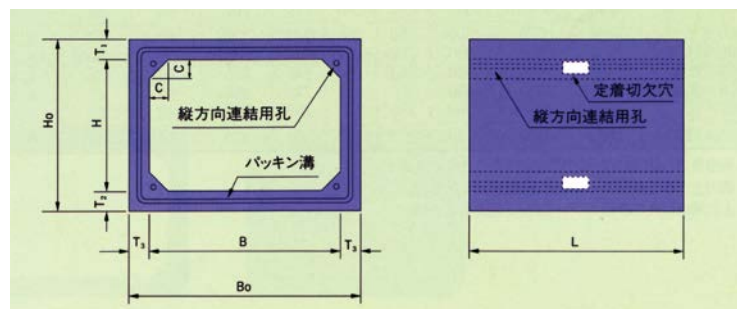
製品種類

製品は通常敷設型(インロータイプ)と縦方向連結型(PC鋼材仕様タイプ)があります

■ 通常敷設型



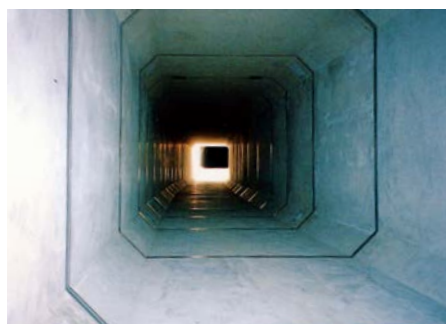
■ 縦方向連結型



採用実績



水路



水路



地下道

製品お問合せ



ジオスター株式会社

<http://www.geostr.co.jp/>

営業統括本部

土木営業グループ TEL. 03(5844)1208 FAX. 03(5844)1221  
 仙台支店 TEL. 022(221)8631 FAX. 022(221)8633  
 札幌営業所 TEL. 011(563)2245 FAX. 011(563)2246  
 名古屋支店 TEL. 052(201)8871 FAX. 052(201)8873  
 静岡営業所 TEL. 0547(47)3133 FAX. 0547(46)1098

関西事業部

大阪支店 TEL. 06(6202)7610 FAX. 06(6202)7613

九州事業部

九州支店 TEL. 092(441)0014 FAX. 092(441)7819

〈ご注意とお願い〉 本資料に記載された技術情報は、製品の代表的な特性や性能を説明するものであり、「規格」の規定事項として明記したものの以外は、保証を意味するものではありません。本資料に記載されている情報の誤った使用または不適切な使用等によって生じた損害につきましては責任を負いかねますので、ご了承ください。また、これらの情報は、今後予告なしに変更される場合がありますので、最新の情報については、担当部署にお問い合わせください。本資料に記載された内容の無断転載や複製はご遠慮ください。本資料に記載された製品または役務の名称は、当社および当社の関連会社の商標または登録商標、或いは、当社および当社の関連会社が使用を許諾された第三者の商標または登録商標です。その他の製品または役務の名称は、それぞれ保有者の商標または登録商標です。