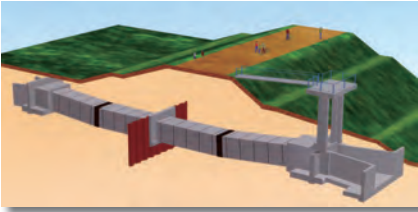




プレキャスト樋門工法

GEOSTR ジオスター株式会社



樋門の縦方向の計算に基づいて、PC鋼材で縦方向を一体化するプレキャストブロック工法であり、地盤変形に追随した可とう継手函体を設置することができる信頼性の高い工法です。
構造形式としては、「剛接合方式」と「弾性接合方式」の2つがあります。

特徴

剛接合方式

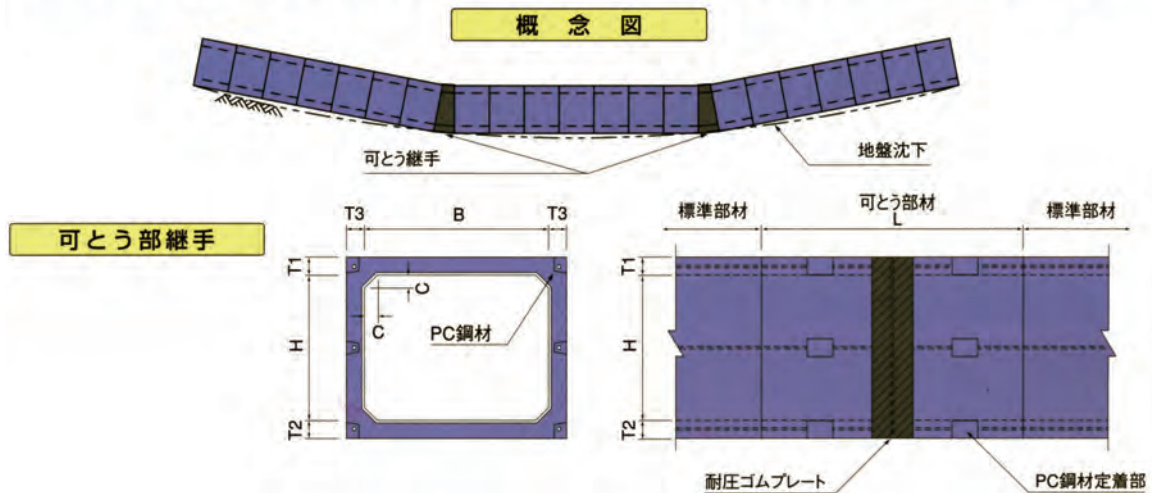
- ▶▶ 函体ブロックの接合部に接合材を挟み、1スパンをPC鋼材で緊張一体化する函軸構造形式です。
- ▶▶ 各スパン間の可とう継手により、地盤の変形に追随できる合理的な構造になっています。
- ▶▶ 継手ゴムは現場設置タイプであり、地盤変形の高さにより個所数と変形性能の選定ができます。

弾性接合方式

- ▶▶ 函体1本毎にCRゴムを挟み、函軸方向にPC鋼材で緊張一体化する函軸構造形式です。
- ▶▶ CRゴムがせん断変形することにより、従来工法に比べて、高い函軸たわみ性を有しています。
- ▶▶ 地盤の変形に追随できる合理的な構造になっています。

剛接合方式（可とう継手）

剛接合方式は、1スパンをPC鋼材で一体化する剛構造であり、各スパン間は可とう継手で地盤の変形に追随する構造です。



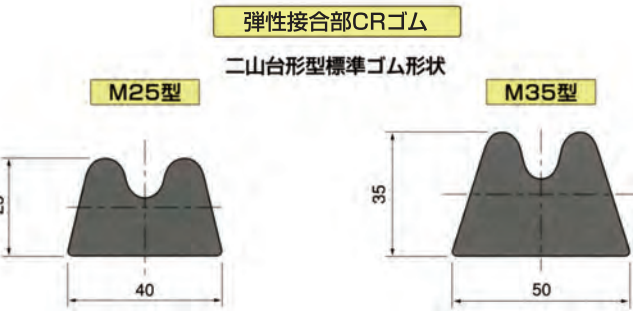
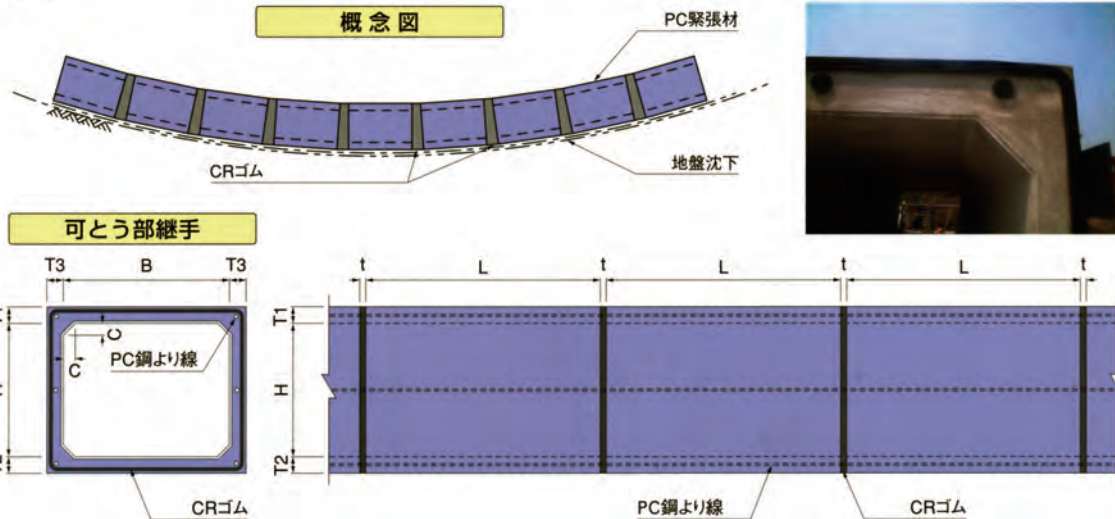
剛接合方式



剛接合(可とう)

弾性接合方式

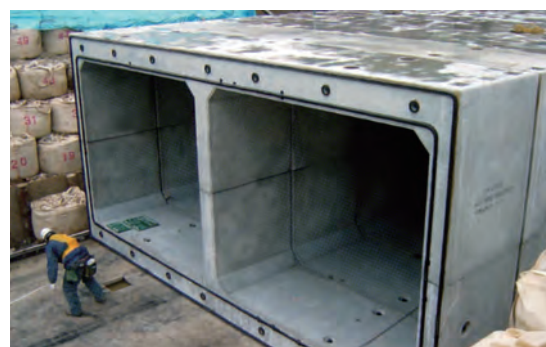
弾性接合方式は、全ての函体の間にCRゴムを挟み、CRゴムの変形を考慮して函軸たわみ性により、地盤の変形に追従する構造です。



CRゴム



弾性接合方式(2連)



弾性接合方式(2連)

製品お問合せ **GEOSTR** ジオスター株式会社 <https://www.geostr.co.jp/>

営業本部

営業第1部 TEL. 03(5844)1208 北海道支店 TEL. 011(596)8502 仙台支店 TEL. 022(221)8631
 名古屋支店 TEL. 052(269)3680 大阪支店 TEL. 06(6210)2920
 九州支店 TEL. 092(441)0014 沖縄営業所 TEL. 098(877)1230

〈ご注意とお願い〉 本資料に記載された技術情報は、製品の代表的な特性や性能を説明するものであり、「規格」の規定事項として明記したものの以外は、保証を意味するものではありません。本資料に記載されている情報の誤った使用または不適切な使用等によって生じた損害につきましては責任を負いかねますので、ご了承ください。また、これらの情報は、今後予告なしに変更される場合がありますので、最新の情報については、担当部署にお問い合わせください。本資料に記載された内容の無断転載や複製はご遠慮ください。本資料に記載された製品または役務の名称は、当社および当社の関連会社の商標または登録商標、或いは、当社および当社の関連会社が使用を許諾された第三者の商標または登録商標です。その他の製品または役務の名称は、それぞれ保有者の商標または登録商標です。