

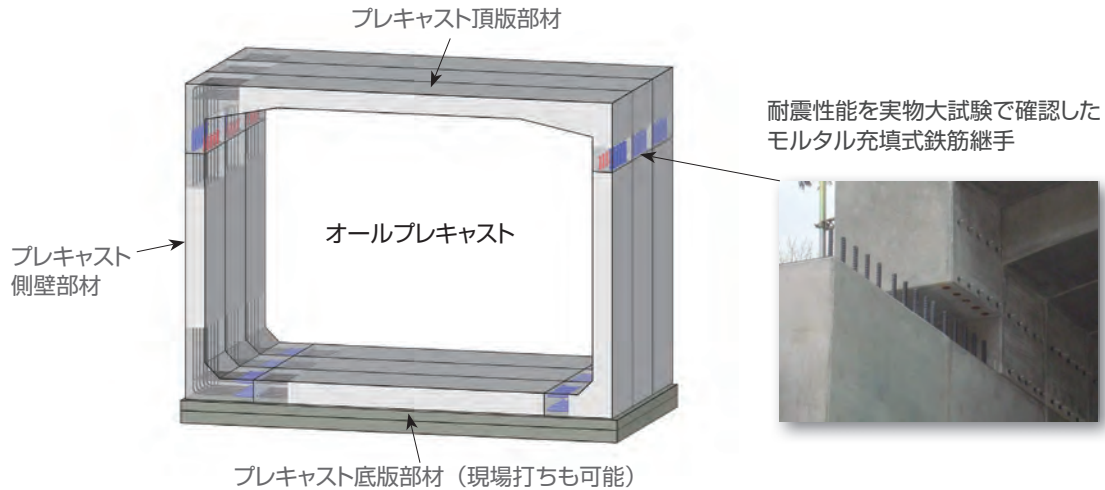


NIPPON STEEL

ジオウェアカルバート(ボックスタイプ)

GEOSTR ジオスター株式会社

大型プレキャストボックスカルバートの決定版 耐震継手で適用範囲拡大 略称「ジオボックス」

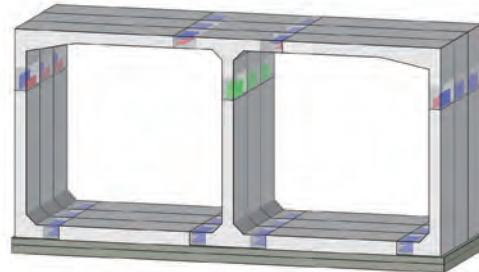
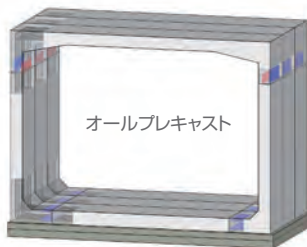


特徴

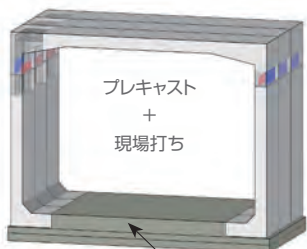
- ▶ 分割式ボックスカルバートであるため、自由な断面が構築できます。
- ▶ 合理的な分割方式により、製品の運搬や施工が容易に行えます。
頂版、側壁、および底版部材は、耐震性能を実物大試験で確認したモルタル充填式鉄筋継手で連結します (底版部材は、現場打ちコンクリートも可能です)。
- ▶ 一般的な大型ボックスカルバートの断面に加えて、内空幅10m 以上の大断面にも対応できます。
- ▶ 全断面を現場打ちする場合に比較して、軽量化を図れるとともに、工期短縮、省人化を図ることができます。

タイプ

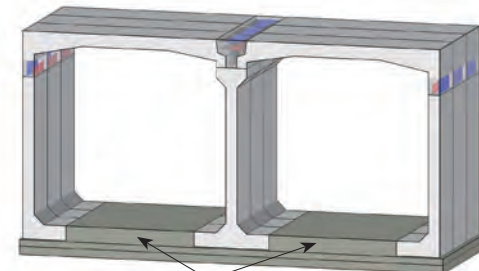
- ▶ オールプレキャスト (頂版、側壁、底版)



- ▶ プレキャスト (頂版、側壁) + 現場打ちコンクリート (底版)



底版のみ 現場打ちコンクリート



底版のみ 現場打ちコンクリート

継手部耐震性能確認試験

- ▶ 継手の耐震性能を確認するため、梁の繰返し正負交番曲げ試験を実施しています。
- ▶ 継手に使用するモルタル充填式鉄筋継手は、継手なしの場合と同等の曲げ剛性を有しており、十分な耐震性能があることを実物大試験で確認しています。



負曲げ载荷状況



正曲げ载荷状況

施工実績

- ▶ 空港内連絡道路用 大型ボックスカルバート 12,500×6,000
オールプレキャストカルバート、全体6分割（頂版は3分割で地組）、ボックスベアリング横引き工法による敷設



- ▶ 道路用 大型ボックスカルバート 12,600×6,500
オールプレキャストカルバート、全体6分割（頂版は3分割で地組）



製品お問合せ



ジオスター株式会社

<https://www.geostr.co.jp/>

営業本部

営業第1部 TEL. 03(5844)1208

名古屋支店 TEL. 052(269)3680

九州支店 TEL. 092(441)0014

北海道支店 TEL. 011(596)8502

大阪支店 TEL. 06(6210)2920

沖縄営業所 TEL. 098(877)1230

仙台支店 TEL. 022(221)8631

〈ご注意とお願い〉 本資料に記載された技術情報は、製品の代表的な特性や性能を説明するものであり、「規格」の規定事項として明記したものの以外は、保証を意味するものではありません。本資料に記載されている情報の誤った使用または不適切な使用等によって生じた損害につきましては責任を負いかねますので、ご了承ください。また、これらの情報は、今後予告なしに変更される場合がありますので、最新の情報については、担当部署にお問い合わせください。本資料に記載された内容の無断転載や複製はご遠慮ください。本資料に記載された製品または役務の名称は、当社および当社の関連会社の商標または登録商標、或いは、当社および当社の関連会社が使用を許諾された第三者の商標または登録商標です。その他の製品または役務の名称は、それぞれ保有者の商標または登録商標です。

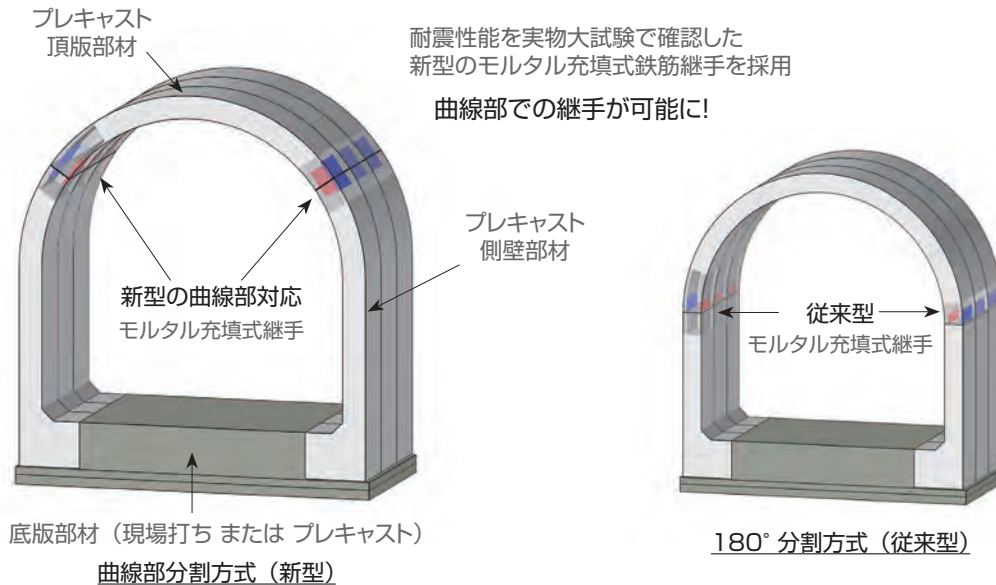


NIPPON STEEL

ジオウェアカルバート(アーチタイプ)

GEOSTR ジオスター株式会社

大型プレキャストアーチカルバートの決定版 曲線部対応耐震継手で適用範囲拡大 略称「ジオアーチ」



特徴

- ▶ 大断面用に開発した大型の分割式アーチカルバートであり、高土被りに対応できます。
- ▶ 耐震性能を実物大試験で確認した、曲線部でも施工可能な新型のモルタル充填式鉄筋継手の採用により、従来施工できなかったアーチ部途中での継手が可能となりました。
- ▶ これにより、大断面カルバートの場合、合理的な分割により製品の運搬や施工が容易に行えるとともに、従来型の継手使用の場合に比較して、工事費の縮減が可能となりました。
- ▶ 全断面を現場打ちする場合に比較して、軽量化を図れるとともに、工期短縮と省力化を図ることができます。
- ▶ 現場打ちコンクリートによる底版部材とプレキャスト側壁部材は、機械式継手で接合します。

新型鉄筋継手による曲線部施工

- ▶ 従来のモルタル充填式鉄筋継手は、直線部のみで、曲線部の施工はできませんでした。
- ▶ ジオウェアカルバート(アーチタイプ)では、曲線部でも施工可能な、新型のモルタル充填式鉄筋継手を採用することにより、下記のような円弧状プレキャストアーチ部材の施工が可能となりました。



新型継手部耐震性能確認試験

- ▶▶ 新型継手の耐震性能を確認するため、梁の繰返し正負交番曲げ試験を実施しています。
- ▶▶ 新型継手に使用するモルタル充填式鉄筋継手は、継手なしの場合と同等の曲げ剛性を有しており、十分な耐震性能があることを実物大試験で確認しています。



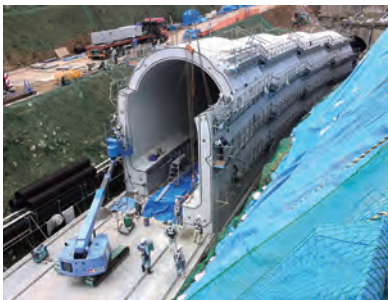
負曲げ载荷状況



正曲げ载荷状況

施工実績

- ▶▶ 高速道路インターチェンジ 水路用 大型アーチカルバート 6,000×6,500
プレキャストカルバート（底版のみ現場打ちコンクリート）、全体4分割、曲線部分割方式（アーチ曲線部の継手）



- ▶▶ 道路用 大型アーチカルバート 8,500×7,130
プレキャストカルバート（底版のみ現場打ちコンクリート）、全体4分割、曲線部分割方式（アーチ曲線部の継手）



製品お問合せ



ジオスター株式会社

<https://www.geostr.co.jp/>

営業本部

営業第1部 TEL. 03(5844)1208
名古屋支店 TEL. 052(269)3680
九州支店 TEL. 092(441)0014

北海道支店 TEL. 011(596)8502
大阪支店 TEL. 06(6210)2920
沖縄営業所 TEL. 098(877)1230

仙台支店 TEL. 022(221)8631

（ご注意とお願い） 本資料に記載された技術情報は、製品の代表的な特性や性能を説明するものであり、「規格」の規定事項として明記したものの以外は、保証を意味するものではありません。本資料に記載されている情報の誤った使用または不適切な使用等によって生じた損害につきましては責任を負いかねますので、ご了承ください。また、これらの情報は、今後予告なしに変更される場合がありますので、最新の情報については、担当部署にお問い合わせください。本資料に記載された内容の無断転載や複製はご遠慮ください。本資料に記載された製品または役務の名称は、当社および当社の関連会社の商標または登録商標、或いは、当社および当社の関連会社が使用を許諾された第三者の商標または登録商標です。その他の製品または役務の名称は、それぞれ保有者の商標または登録商標です。